

Комплект MI-LAN

https://elin.ru/sys_wst/?topic=mi-lan

ПАСПОРТ

Комплект MI-LAN предназначен для обеспечения доступа менеджера WST-ETM к беспроводному мобильному Интернету. MI-LAN можно использовать для организации и эксплуатации систем WST везде, где есть покрытие сетями сотовой мобильной связи (в том числе в полевых условиях).

Комплект MI-LAN состоит из универсального модема **TE W120**, компактного мини роутера **3G/LAN**, а также кабеля **microUSB/USB** для подключения роутера к источнику питания. Роутер является основой всей конструкции. Он оснащён тремя разъёмами: USB-гнездом для подключения модема, LAN-гнездом для подключения RJ45-вилки кабеля проводного интернета, microUSB-гнездом для подключения источника питания.



По предварительному заказу комплект MI-LAN настраивается в НТЛ “ЭлИн” на работу с Sim-картой определённого пользователем оператора-поставщика услуг сотовой связи. Возможна работа комплекта с Sim-картами следующих операторов: МТС, Мегафон, Билайн. Для работы с комплектом MI-LAN рекомендуется выбирать тарифы для т.н. «умных вещей».

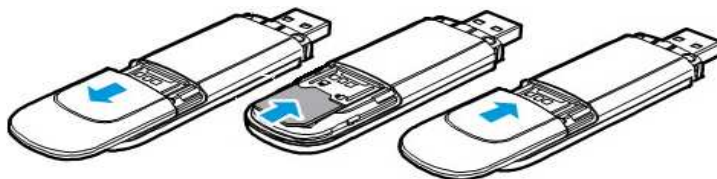
Подключив к запитанному тем или иным способом роутеру модем, в слот которого предварительно установлена Sim-карта пользователя, комплект MI-LAN обеспечивает мобильным Интернетом менеджер WST-ETM, подключённый к LAN-гнезду роутера.

Технические характеристики

| | |
|--|--|
| Слот для карты mini-SIM | 1 |
| Тип сети | 3G: HSDPA / HSUPA / HSPA +(2100/900 МГц) |
| Порт LAN 10/100 Мбит/с | 1 |
| Внешний источник питания | 5 В / 0,5 А |
| Рабочий диапазон температур окружающей среды | 0°C++40°C |
| Относительная влажность | не более 80% |
| Степень защиты от пыли и влаги в соответствии со стандартом IEC 60529 (ГОСТ 14254) | IP20 |
| Материал корпуса | АВС-пластик |
| Габариты роутера без учёта вилки (L×W×H) | 62×24×12 мм |
| Габариты модема без учёта вилки (L×W×H) | 68×24×8 мм |
| Масса роутера | 20 г |
| Масса модема | 25 г |

Порядок использования:

- (1) Извлеките элементы комплекта MI-LAN из упаковки.
- (2) Снимите защитный колпачок с USB-вилки модема.
- (3) Обеспечьте доступ к слоту Sim-карты, сдвинув крышку корпуса модема в направлении противоположном его USB-вилке.



- (4) Установите Sim-карту в слот модема, контактами вниз и таким образом, чтобы скошенный конец её был направлен наружу.
- (5) Восстановите целостность модема, закрыв крышку корпуса над Sim-картой. Для этого сдвиньте крышку корпуса модема по направлению к его USB-вилке.
- (6) Соедините USB-вилку модема с USB-гнездом роутера.
- (7) Соедините LAN-гнездо Ethernet-порта менеджера WST-ETM с LAN-гнездом роутера посредством патчкорда (входит в комплект поставки комплекса WSTR).
- (8) Теперь необходимо обеспечить питанием всю конструкцию комплекта MI-LAN и менеджера WST-ETM, используя кабель microUSB/USB для питания роутера, и кабель miniUSB/USB для питания модема (входит в комплект поставки комплекса WSTR):
 - Если в месте эксплуатации комплекта MI-LAN и менеджера WST-ETM имеются розетки подключения электросети ~220 В, то для питания роутера и менеджера удобно использовать стандартные сетевые адаптеры (зарядные устройства) гаджетов, оснащённые USB-гнездами.
 - В случае эксплуатации комплекта MI-LAN с менеджером WST-ETM в полевых условиях, для питания оборудования удобно использовать внешний аккумулятор для гаджетов (т.н. Power Bank), который оснащён двумя USB-портами для подключения роутера и менеджера.

Правила и условия безопасной эксплуатации

- Не устанавливайте собранный комплект:
 - в местах, где есть вероятность попадания воды на элементы оборудования;
 - в местах воздействия прямых солнечных лучей;
 - в местах скопления пыли и других загрязнений.
- Не допускайте перегрева модема и/или роутера.
- Не открывайте, не разбирайте, не ремонтируйте модем или роутер самостоятельно.

Ограничения в использовании:

Элементы комплекта MI-LAN относятся к системам общетехнического назначения. Поставщик не гарантирует их полную пригодность для реализации какой-либо конкретной задачи.

Комплект MI-LAN не предназначен для использования в условиях повышенной влажности или запылённости, а также вне помещений.

Ограничение ответственности

Нецелевое использование оборудования считается нарушением условий его эксплуатации. В этом случае производитель не несёт ответственности за возможные последствия.

Поставщик комплекта MI-LAN несёт ответственность за любые потери, вызванные его использованием, ТОЛЬКО в размере цены поставленного изделия.

Комплектность*

| № п/п | Наименование | Количество, шт. |
|-------|--|-----------------|
| 1 | Модем TE W120 | 1 |
| 2 | Роутера 3G/LAN | 1 |
| 3 | USB-шнур типа «microUSB A-Plug – USB A-Plug» для сопряжения роутера с USB-гнездом сетевого адаптера или внешнего аккумулятора (Power Bank) | 1 |

* - Источник питания роутера НЕ входит в состав комплекта MI-LAN. Пользователь в зависимости от планов эксплуатации комплекта MI-LAN самостоятельно принимает решение об обеспечении элементов комплекта питанием. Например, посредством обычного сетевого адаптера (зарядного устройства) для гаджета.

Комплект подготовлен для эксплуатации в сетях сотового оператора:

| МТС | Билайн | Мегафон | Tele2 |
|-----|--------|---------|-------|
| | | | |

Упаковка

Элементы комплектов MI-LAN, упаковываются в герметически закрытые Zip-пакеты из полиэтиленовой пленки, оснащенные гриппером (защёлкой).

Гарантийные обязательства

На данное изделие предоставляется гарантия сроком на 6 месяцев с момента его поставки потребителю, при условии соблюдения требований, изложенных в технической документации по его эксплуатации, приведенной на сайте <https://elin.ru/>. Гарантийные обязательства исполняются согласно [https://elin.ru/\\$/?topic=go](https://elin.ru/$/?topic=go).

Гарантийные обязательства не распространяются на случаи умышленной порчи оборудования, включая случаи порчи оборудования, обусловленные некомпетентными действиями пользователя или стихийными бедствиями.

Сведения о содержании драгметаллов и утилизации

Элементы комплекта MI-LAN не содержат драгметаллов и цветных металлов.

При утилизации элементов комплекта MI-LAN особые требования не предъявляются. Однако следует обратиться в специализированный пункт утилизации электроприборов. Адреса пунктов приёма электроприборов на переработку можно получить в муниципальных службах вашего города.

Сведения о приёмке и упаковке

Комплект MI-LAN проверен и признан годным к эксплуатации

Дата упаковки: «_____» _____ 202 г.

Представитель: ООО «НТЛ «Элин»:

МП

_____/Пономарёв А.С./
подпись расшифровка подписи

Все вопросы и замечания, связанные с эксплуатацией комплекта, просим направлять по адресу:
111397, Москва г, Зелёный проспект, дом 20, помещение I, этаж 7, ком 22,
тел.: (909)694-95-87, (916)389-18-61, (985)043-82-51

E-mail: common@elin.ru